



# Uputstvo za upotrebu

## Vodonepropusna nadgradna LED lampa LCN-TP7-120/W

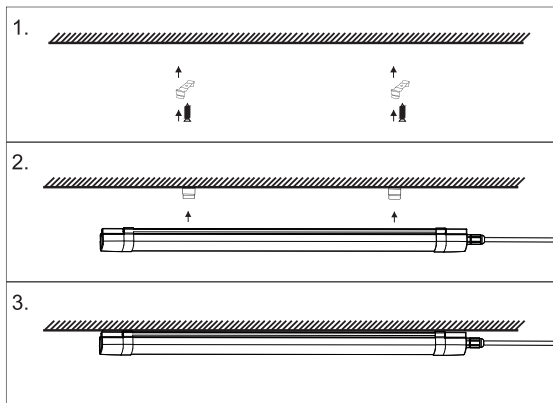


Pre prve upotrebe proizvoda obavezno pročitajte ovo uputstvo za upotrebu i sačuvajte ga. Originalno uputstvo je pisano na srpskom jeziku. Ovaj uređaj nije namenjen za korišćenje od strane dece kao i osoba sa smanjenim psihofizičkim sposobnostima, ili sa nedostatkom iskustva u upotrebi električnih uređaja bez nadzora osobe koja se brine za njihovu bezbednost. Posebno obratiti pažnju da se mala deca ne igraju sa ovim uređajem. Ovaj uređaj je dozvoljeno koristiti samo u normalnim uslovima rada i on mora biti montiran pravilno. Pre upotrebe ovog proizvoda osoba mora biti upućena u bezbedno rukovanje i svesna svih opasnosti pri radu.

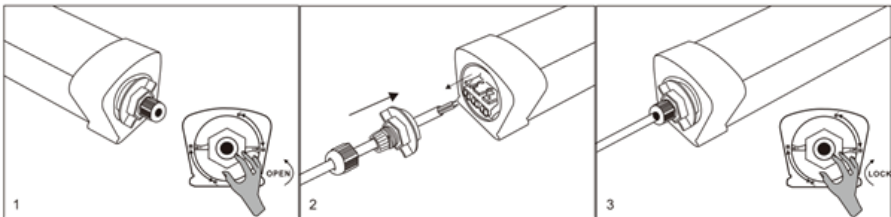
### MONTAŽA

Pre pristupanja postupku montiranja LED nadgradne lampe, uverite se da sistem nije pod naponom! Montiranje i puštanje u rad prepustite kvalifikovanoj osobi. Pre montaže LED lampe, treba da izbušite rupe za tiple. Ukoliko je potrebno, izbušite rupu za naponski kabel. U rupe postavite tiple i fiksirajte nosače LED lampe. Montaža se sme raditi samo na površine odgovarajuće nosivosti. Prema potrebi koristite tiple i šarafe pogodne za površinu na koju želite montirati lampu. Odrnite sigurnosni navoj i poklopac sa strane svetiljke. Navoj sigurnosnog konektora navucite na kabel, potom provucite kabel kroz uvodnik. Povežite provodnike mrežnog kabela (fazu i nulu) na klemnu svetiljke. Navrnite poklopac i navoj sigurnosnog konektora na uvodnik. Prilikom povezivanja naponskog kabela vodite računa da je struja isključena! Sada možete da montirate LED nadgradnu lampu na nosače.

### MONTIRANJE LAMPE



### POVEZIVANJE SA NAPAJANJEM



### SPAJANJE LAMPI

Ovu lampu možete povezati kablom sa više lampi i stvoriti niz (ovo je moguće samo sa istim modelom lampe). Pre nego što pristupite postupku spajanja više LED nadgradnih lampi, uverite se da sistem nije pod naponom! Jedan kraj lampe povežite s napajanjem ili s prethodnom lampom u nizu, a zatim priključite drugi kraj u sledeću lampu. Na prvu lampu u nizu treba priključiti naponski kabel. Po potrebi moguće je direktno spajanje lampi upotrebom LCN-TP7-MSP spojnice koja se posebno kupuje. Napomena: da bi niz radio, pored spajanja spojinicom, potrebno je lampe prethodno spojiti kablom.

**NAPOMENA: Maksimalna snaga spojenih lampi (niza) ne sme biti veća od 1000W.**

## NAPOMENE

- Bilo kakva povezivanja i podešavanja radite samo dok je lampa isključena!
- Obavezno je korišćenje u okviru deklarisanog napona.
- Proverite instalaciju pre uključjenja napona!
- Zabranjeno prekrivati u toku rada, zabranjeno uključivati dok je u ambalaži!
- LED izvor svetlosti nije zamenljiv!
- Ne gledajte direktno u svetlost LED diode i ne usmeravajte je na druga lica!
- Blago zagrevanje u toku rada je normalna pojava. Prilikom montaže treba ostaviti dovoljno prostora za ventilaciju!
- U slučaju bilo kakvog oštećenja odmah isključite napajanje, i obratite se stručnom licu!
- Lampu je zabranjeno rastavljati i prepravljati, zbog opasnosti od strujnog udara. Pri radu treba se pridržavati standardnih mera zaštite!
- Kvarovi prouzrokovani nestručnim, nepravilnim povezivanjem i nestručnim rukovanjem ne spadaju pod garanciju!
- Lampu štitite od direktne toplote, sunca, prašine, vlage, i tečnosti!
- Štitite je od fizičkih oštećenja!
- Radi optimalnog rada, u zavisnosti od količine prljavštine, LED lampu treba povremeno očistiti.
- Pre čišćenja isključite LED lampu.
- Ostavite da se ohladi (min. 10-15 minuta).
- Čišćenje vršite mekanim krpama. Ne koristite agresivna hemijska sredstva.
- Lampa se sme čistiti isključivo suvom krpom!
- Lampu štitite od ekstremnih uslova rada, direktne toplote, sunca, prašine, pare i udaraca!
- Iz razloga konstantnog razvoja i poboljšavanja kvaliteta promene u karakteristikama i dizajnu mogu se desiti i bez najave.
- Aktualno uputstvo za upotrebu možete pronaći na adresi [www.elementa.rs](http://www.elementa.rs).
- Za eventualne štamparske greške ne odgovaramo i unapred se izvinjavamo.



LED nadgradna lampa nije dimabilna



Razdaljina do najbližeg predmeta koji se osvetljava!



Opasnost od strujnog udara!  
Zabranjeno rastavljati uređaj i njegove delove prepravljati! U slučaju bilo kojeg kvara ili oštećenja, odmah isključite uređaj i obratite se stručnom licu!



Ne gledajte u LED izvor svetlosti.



Nakon isteka radnog veka ovog proizvoda, proizvod ne bacajte sa otpadom iz domaćinstva. Elektronski otpad se predaje u reciklažne centre tog tipa. Ovim postupkom štitite okolinu, vaše zdravlje i zdravlje ostalih. O reciklažnim centrima se informišite u prodavnici gde ste ovaj proizvod kupili.

## TEHNIČKI PODACI

Šifra	LCN-TP7-120/W
Snaga	36W
Potrošnja	36 kWh/1000h
Napon	230V~, 50/60Hz
Struja	156mA
Temperatura svetlosti	5000K
Jačina svetlosti	4950 lm / 360°
Radni vek	30000 h
Broj isklj/uključ.	15000
Visina (h1)	60 mm
Dužina (d)	1200 mm
Širina (h2)	68 mm
Ugao svetlosti	120°
CRI vrednost	≥ 80
Dimabilnost	Ne
Vreme uključjenja	<0.5s
Energetska klasa	D
Hg	0.00mg

Oznaka:

**LCN-TP7-120/W**

Proizvođač: Elementa d.o.o.

Zemlja porekla: Kina

Uvoznik za Srbiju: Elementa d.o.o.

Srbija, Subotica, Jovana Mikića 56

Telefon: 024/686-270 • [www.elementa.rs](http://www.elementa.rs)