



# Uputstvo za upotrebu

## LCV-150T8SB-CW/24, LCV-150T8SB-W/24

### LED cev



Pre prve upotrebe proizvoda obavezno pročitajte ovo uputstvo za upotrebu i sačuvajte ga. Originalno uputstvo je pisano na srpskom jeziku. LED T8 cevi služe za naknadnu zamenu konvencionalnih fluorescentnih cevi istih dužina u već postojećim armaturama koje poseduju elektromagnetni balast i standardno dvopinsko G13 grlo.

#### STRUKTURA

LED cev sastoji se od staklenog kućišta, SMD LED dioda, ugrađene napojne jedinice sa G13 grlom. Navedeni delovi čine ovu LED cev bezbednom, ekonomičnom i ekološkom. Ova LED cev se lako instalira, ima dug radni vek i predviđena je da u potpunosti zameni stare fluorescentne cevi. Primena je moguća u fabrikama, skladištima, kancelarijama, bankama, bolnicama, super marketima, školama, podzemnim parkinzima itd.

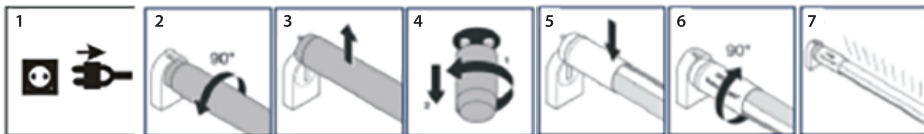
#### INSTALCIJA

LED cev sadrži ugrađeni naponski predspoj.

Za rad LED cevi je potrebno samo da se priključi na napon od 230 V~ bez ikakvih dodatnih naponskih predspoja.

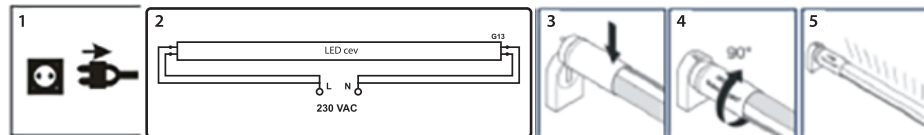
**NAPOMENA:** LED cev se napaja na dva kraja. Pre zamene obavezno proverite postojeću instalaciju.

#### 1. Zamena stare fluorescentne cevi u armaturama sa elektromagnetnim balastom



#### 2. Direktno povezivanje / nova instalacija

**NAPOMENA:** U armaturama sa električnim balastom direktna zamena LED T8 cevi nije moguća. U ovom slučaju obavezno se obratite stručnom licu.



#### NAPOMENE

Ukoliko na staroj instalaciji postoji konvencionalni starter on mora da se ukloni, u suprotnom će doći do kvara LED cevi i strujnog udara. Brižno se opodrite prema ovom proizvodu. Ukoliko je proizvod oštećen, nemojte ga koristiti. Uverite se da sistem nije pod naponom pre instalacije. Pre zamene starih fluorescentnih cevi uverite se da su one ohlađene. Ovu LED cev je obavezno koristiti u okviru deklarisanog napona. Susedni kontakti G13 grla na istoj strani su kratko spojeni! Ne koristiti u blizini toplotnih, zapaljivih i eksplozivnih izvora. Radni vek se smanjuje u zatvorenim armaturama bez ventilacije. Upotrebljivo u suvim zatvorenim prostorijama. LED cev emituje svetlost pod ograničenim uglom, za razliku od klasične fluorescentne cevi koja svetlost emituje pod uglom od 360°. Efektivna ušteda energije zavisi od efikasnosti sistema u koji se LED cev ugrađuje. Instalacije i popravke prepustite stručnom licu. Pridržavajte se ovog uputstva za upotrebu. Nakon instalacije LED cevi, sistem više nije pogodan za fluorescentne cevi! Radi optimalnog rada LED cevi u zavisnosti od količine prljavštine, LED cev treba povremeno očistiti. Pre čišćenja isključite LED cev na prekidaču. Ostavite da se ohladi (min. 30 minuta). LED cev sme isključivo da se čisti sa suvom krpom! Ne koristite agresivna hemijska sredstva za čišćenje LED cevi! Uređaj štitiće od ekstremnih uslova rada, direktne toplote, sunca, prašine, pare i udaraca!

**Ova lampa je dizajnirana za korišćenje u normalnim uslovima rada (ne sme se koristiti u zapaljivom okruženju kao što su npr. benzinske stanice). Ova LED cev nije pogodna za upotrebu u svim uslovima u kojima se koristila stara fluorescentna cev. Opseg radne temperature ove LED cevi je više ograničen. U slučaju sumnje u prikladnosti upotrebe, potrebno je konsultovati se sa proizvođačem ove LED cevi.**

#### TEHNIČKI PODACI

Model: LCV-150T8SB-CW/24

Napon: 220-240 V~, 50/60 Hz

Snaga: 24 W

Grlo: G13

Temperatura svetlosti: 4000 K

Jačina svetlosti: 2500 lm / 360°

Radni vek: 15000 h

Broj uklj./isklj.: 7500

CRI faktor: Veće ili jednako 80 Ra

IP zaštita: IP20

Dimenzije: (P)25 x (D)1500 mm

Model: LCV-150T8SB-W/24

Napon: 220-240 V~, 50/60 Hz

Snaga: 24 W

Grlo: G13

Temperatura svetlosti: 6500 K

Jačina svetlosti: 2500 lm / 360°

Radni vek: 15000 h

Broj uklj./isklj.: 7500

CRI faktor: Veće ili jednako 80 Ra

IP zaštita: IP20

Dimenzije: (P)25 x (D)1500 mm



Opasnost od strujnog udara! Zabranjeno rastavljati uređaj i njegove delove prepravljati! U slučaju bilo kojeg kvara ili oštećenja, odmah isključite uređaj i obratite se stručnom licu!



Nakon isteka radnog veka ovog proizvoda, proizvod ne bacajte sa otpadom iz domaćinstva. Elektronski otpad se predaje u reciklažne centre tog tipa. Ovim postupkom štitište okolinu, vaše zdravlje i zdravlje ostalih. O reciklažnim centrima se informišite u prodavnici gde ste ovaj proizvod kupili.



Ova LED cev nije pogodna za upotrebu u panik lampama



Lampa pogodna za rad na 50Hz ili 60Hz



LED cev nije dimabilna



LED cev je predviđena za upotrebu u suvim uslovima

Oznaka: LCV-150T8SB-CW/24, LCV-150T8SB-W/24

Proizvođač: Elementa d.o.o.

Zemlja porekla: Kina

Uvoznik za Srbiju: Elementa d.o.o.

Srbija, Subotica, Jovana Mikića 56

Telefon: 024/686-270

www.elementa.rs