



Uputstvo za upotrebu

Zidna LED lampa
LCN-K5-60/SN



Pre prve upotrebe proizvoda obavezno pročitajte ovo uputstvo za upotrebu i sačuvajte ga. Originalno uputstvo je pisano na srpskom jeziku. Ovaj uređaj nije namenjen za korišćenje od strane dece kao i osoba sa smanjenim psihofizičkim sposobnostima, ili sa nedostatkom iskustva u upotrebi električnih uređaja bez nadzora osobe koja se brine za njihovu bezbednost. Posebno obratiti pažnju da se mala deca ne igraju sa ovim uređajem. Ovaj uređaj je dozvoljeno koristiti samo u normalnim uslovima rada i on mora biti montiran pravilno. Pre upotrebe ovog proizvoda osoba mora biti upućena u bezbedno rukovanje i svesna svih opasnosti pri radu.

OSOBINE

Upotrebom ove lampe može se postići velika ušteda električne energije i smanjenje emisije ugljen dioksida. Odlikuju je velika efikasnost, izuzetno dug radni vek, verodostojnost boja, malo zagrevanje, jednostavna i brza montaža.

MONTIRANJE I PUŠTANJE U RAD

NAPOMENA: Pre pristupanja postupku montiranja LED lampe, uverite se da sistem nije pod naponom! Montiranje i puštanje u rad prepustite kvalifikovanoj osobi.

Montiranje LED lampe (skica 1):

Izvadite proizvod iz ambalaže i uverite se da proizvod nije oštećen. Ukoliko je proizvod oštećen, nemojte ga koristiti. Uklonite sve delove ambalaže i držite ih van domašaja dece.

1. **PAŽNJA!** Pre montaže i povezivanja LED lampe, isključivanjem osigurača isključite struju!

2. Uklonite dekorativni poklopac sa strane lampe.

3. Izmerite razmak između rupa za šarafice na poleđini lampe i u zidu izbušite rupe po tim merama.

NAPOMENA: Prilikom bušenja rupa u zidu vodite računa da burgijom ne dodirnete i oštetite mrežni kabel. Ovo može izazvati nesrećni slučaj. Nakon bušenja rupa, u rupe postavite tiple (u sklopu).

4. Lampa se sme montirati samo na unapred montirane kablove u objektu!

5. Uklonite zaštitni poklopac na poleđini lampe.

6. Uklonite silikonsku uvodnicu i probušite rupu odgovarajućeg prečnika i provucite kabel kroz silikonsku uvodnicu. Samo se ovako može postići IP44 zaštita!

7. Povežite provodnike mrežnog kabela (fazu i nulu) na klemnu lampu. Ukoliko mrežni kabel sadrži i provodnik za uzemljenje (obično žuto-zelene boje), ovaj provodnik adekvatno izolujte, nije potreban.

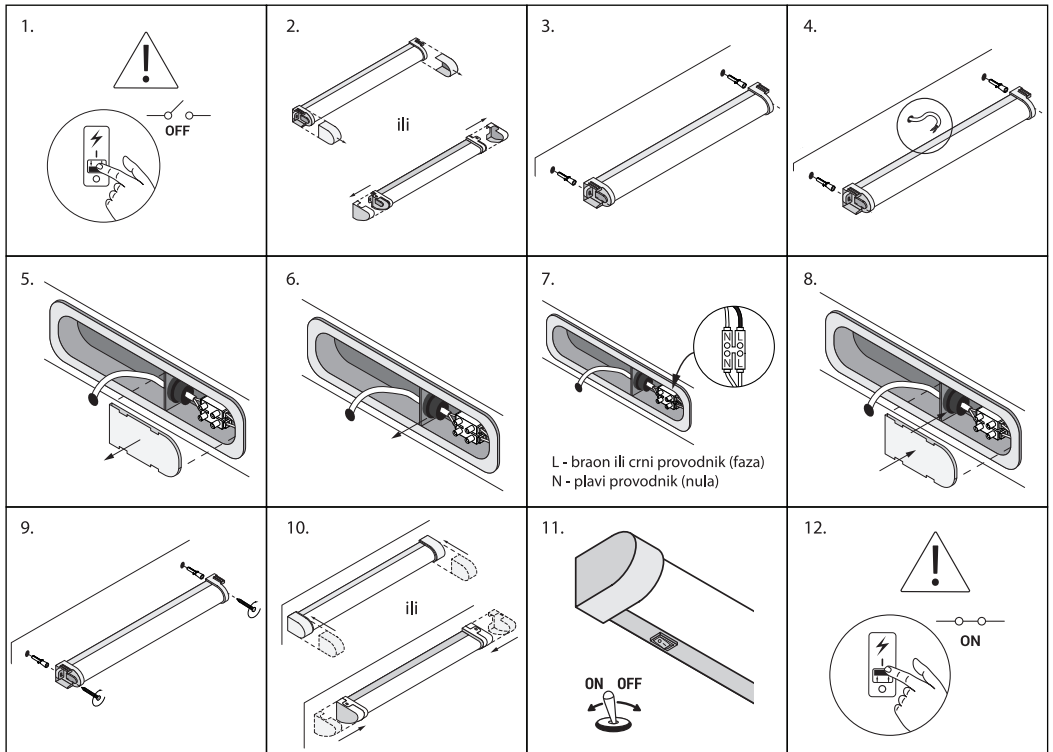
8. Vratite silikonsku uvodnicu i zaštitni poklopac na svoje mesto.

9. Fiksirajte LED lampu na zid šarafima (u sklopu).

10. Vratite dekorativni poklopac.

11. LED lampa je spremna za upotrebu.

12. Uključivanjem osigurača uključite struju!



NAPOMENE

- Pridržavajte se ovog uputstva za upotrebu.
- Instalacije i popravke prepustite kvalifikovanom licu.
- Sa pažnjom se ophodite prema ovom proizvodu.
- Bilo kakva povezivanja i podešavanja radite samo dok je proizvod isključen.
- Uverite se da sistem nije pod naponom pre instalacije.
- Obavezno je korišćenje u okviru deklarisanog napona.
- Proverite električnu instalaciju pre uključanja napona.
- Zabranjeno je prekrivati proizvod u toku rada i uključivati ga dok je u ambalaži.
- LED izvor svetlosti nije zamenljiv!
- Ne gledajte direktnu u pravcu LED izvora svetlosti i ne usmeravajte svetlost na druga lica.
- LED lampa nije dimabilna.
- Blago zagrevanje tokom rada je normalno. Prilikom montaže ostavite dovoljno prostora za ventilaciju.
- U slučaju bilo kakvog oštećenja odmah isključite napajanje i obratite se stručnom licu.
- LED lampu je zabranjeno rastavljati i prepravljati, zbog opasnosti od strujnog udara. Pri radu se treba pridržavati standardnih mera zaštite!
- Kvarovi prouzrokovani nestručnim, nepravilnim povezivanjem i nestručnim rukovanjem ne spada pod garanciju!
- LED lampu štite od direktne toplote i sunca!
- Štitite LED lampu od fizičkih oštećenja!
- Radi optimalnog rada, u zavisnosti od količine prljavštine, LED lampu treba povremeno očistiti.
- Pre čišćenja isključite LED lampu i sačekajte da se ohladi (minimum 10-15 min.)
- Čišćenje vršite suvim mekanim krpama. Ne koristite agresivna hemijska sredstva.
- Obratite pažnju da kroz otvore ništa ne upadne ili ucuri u lampu.
- Iz razloga konstantnog razvoja i poboljšavanja kvaliteta promene u karakteristikama i dizajnu mogu se desiti i bez najave.
- Aktuelno uputstvo za upotrebu možete pronaći na adresi www.elementa.rs.
- Za eventualne štamparske greške ne odgovaramo i unapred se izvinjavamo.

TEHNIČKI PODACI

Model: LCN-K5-60/SN

Snaga: 15W

Potrošnja: 15kWh/1000h

Napon: 200-240V~, 50/60Hz

Struja: 65mA

Temperatura svetlosti: 4000K

Radni vek: 25000h

Visina (h1): 63mm

Dužina (d): 595mm

Širina (h2): 44mm

Jačina svetlosti: 1500lm

Ugao svetlosti: 120°

Vreme uključivanja: <0,5sec

Energetska klasa: F

Dimabilna: Ne

CRI: RA≥80

Hg: 0,00mg

Radna temperatura: -25~45 °C

IP Zaštita: IP44



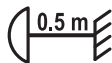
Nakon isteka radnog veka ovog proizvoda, proizvod ne bacajte sa otpadom iz domaćinstva. Elektronski otpad se predaje u reciklažne centre tog tipa. Ovim postupkom štite okolinu, vaše zdravlje i zdravlje ostalih. U reciklažnim centrima se informišite u prodavnici gde ste ovaj proizvod kupili.



LED lampa nije dimabilna.



Opasnost od strujnog udara! Zabranjeno rastavljati uređaj i njegove delove prepravljati! U slučaju bilo kojeg kvara ili oštećenja, odmah isključite uređaj i obratite se stručnom licu!



Razdaljina do najbližeg predmeta koji se osvetljava!

Oznaka: LCN-K5-60/SN
Proizvođač: Elementa d.o.o.;
Zemlja porekla: Kina
Uvoznik za Srbiju: Elementa d.o.o.
Srbija, Subotica, Jovana Mikica 56
Telefon: 024/686-270; www.elementa.rs