



# Uputstvo za upotrebu

Plafonski ventilator

CFB035L-3/40



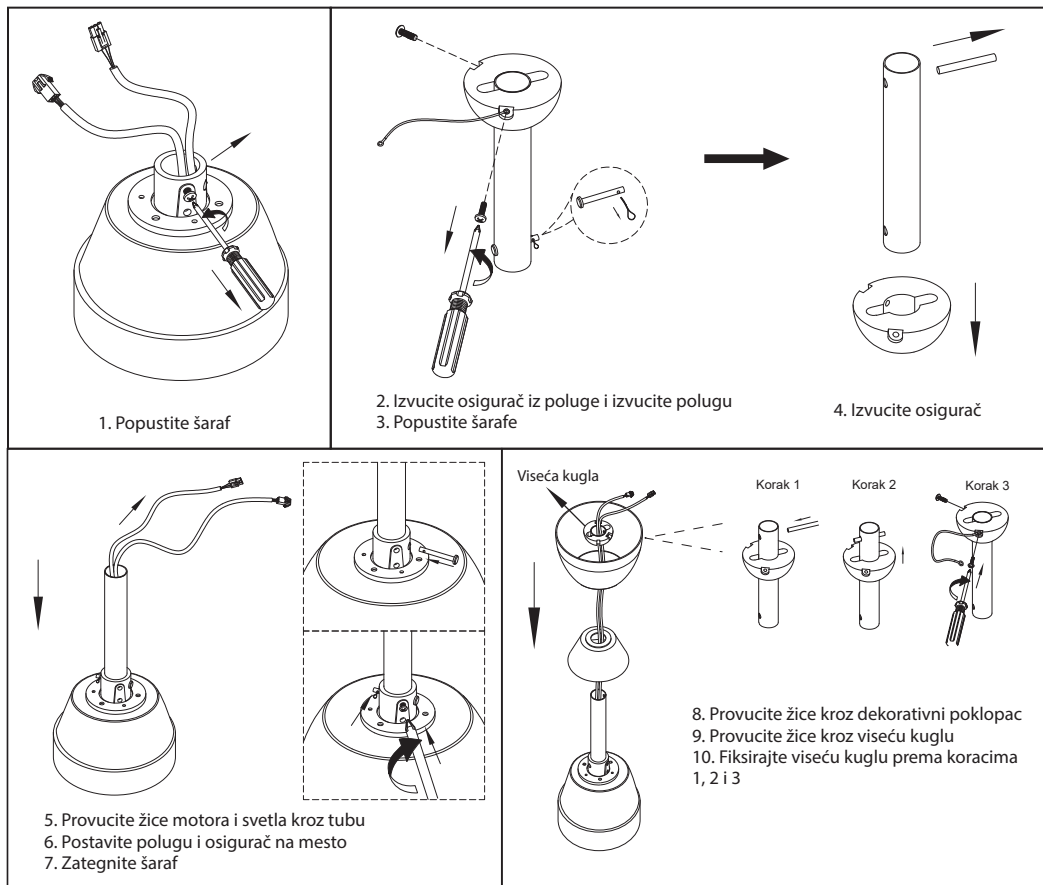
Pre prve upotrebe radi bezbednog i tačnog rada pažljivo pročitajte i proučite ovo uputstvo. Sačuvajte uputstvo! Originalno uputstvo je pisano na srpskom jeziku. Uverite se da uređaj nije oštećen u toku transporta! Držite decu dalje od ambalaže ako sadrži kesu ili drugi opasan sastojak! Ovaj uređaj nije predviđen za upotrebu licima sa smanjenom mentalnom ili psihofizičkom mogućnošću, odnosno neiskusnim licima uključujući i decu, deca starija od 8 godina smeju da rukuju ovim uređajem samo u prisustvu odrasle osobe ili da su upućena u bezbedno rukovanje i svesna su svih opasnosti pri radu. Deca se ne smeju igrati sa ovim proizvodom. Korisničko održavanje i čišćenje ovog proizvoda deca smeju da vrše samo u prisustvu odrasle osobe.

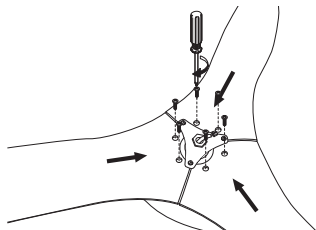
## OSOBINE

• plafonski ventilator sa 3 lopatice • prečnik lopatica: 132 cm • lopatice od ABS plastike • 6 brzina • mogućnost kontra smer • daljinski upravljač • ugrađeno LED osvetljenje sa mogućnošću biranja boja svetlosti

## SKLAPANJE UREĐAJA, PUŠTANJE U RAD

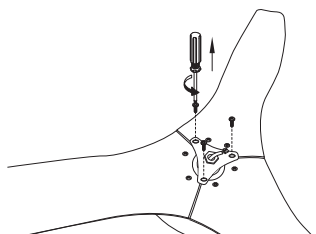
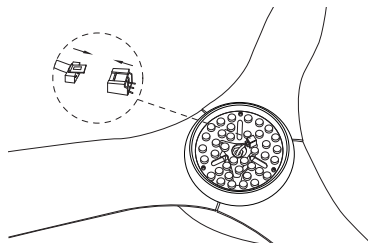
Pre povezivanja struju isključite isključivanjem osigurača! Za sklapanje i montažu pratite skice ispod.





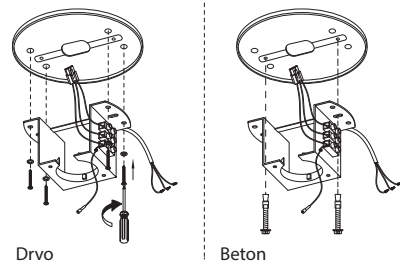
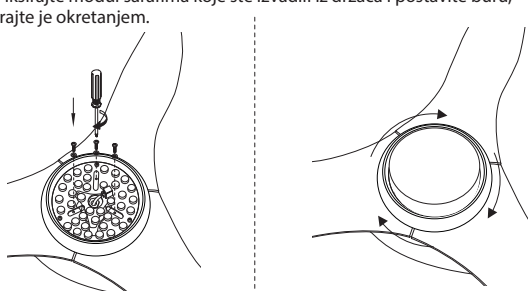
11. Šarafima pričvrstite lopatice za kućište motora

13. Postavite LED modul i priključite ga.

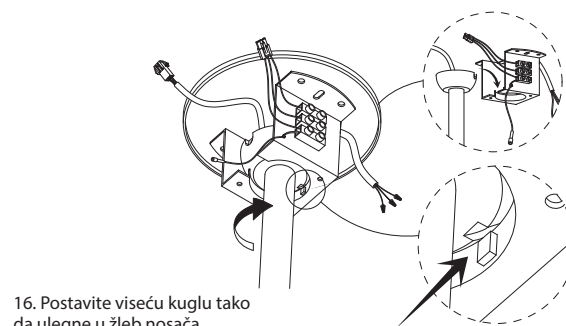


12. Odšarafite vijke koji fiksiraju LED modul i uklonite ga.

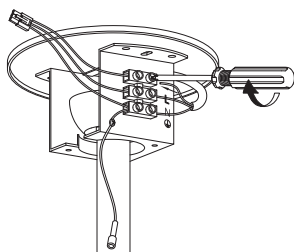
14. Fiksirajte modul šarafima koje ste izvadili iz držača i postavite buru, fiksirajte je okretanjem.



15. U zavisnosti od tipa podloge (drvo ili beton) fiksirajte nosač.



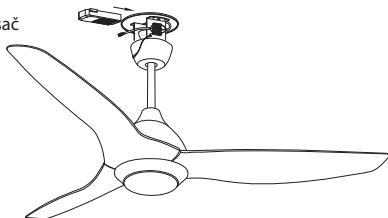
16. Postavite viseću kuglu tako da ulegne u žleb nosača.



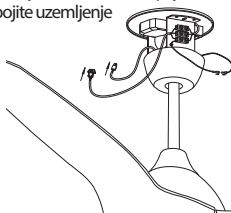
17. Povežite električne vodove prema tabeli ispod. Potražite savet stručnog lica!

Oznake na klemni	Mrežni kabal
L	Faza (L): braon ili crni provodnik
N	Nula (N): plavi provodnik
⊕	Uzemljenje: žuto-zeleni provodnik

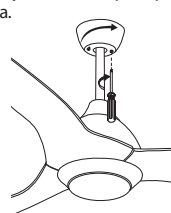
18. Ubacite prijemnik u nosač



19. Priključite konektore u prijemnik i spojite uzemljenje

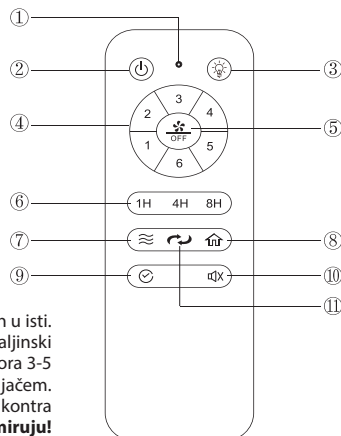


20. Fiksirajte dekorativni poklopac šarafima.



## RAD VENTILATORA

1. LED indikacija
2. Isključivanje proizvoda
3. Uključivanje / isključivanje svetla (sa više pritiskama menjate boju svetlosti)
4. Brzina ventilatora ( 1 najmanja brzina – 6 najveća brzina)
5. Uključivanje / isključivanje ventilatora
6. Tajmer
7. Režim imitacija prirodnog strujanja vazduha
8. Nasumično uključivanje svetla (idealno kada odsustvujete od kuće)
9. Isključivanje ventilatora sa zakašnjenjem
10. Tihí režim
11. Odabir kontra smera



Obezbedite dve 1.5V AAA alkalne baterije za napajanje daljinskog upravljača i postavite ih u isti. Nakon što ste ventilator stavili pod napon u roku od 10 sekundi potrebno je upariti daljinski upravljač. Na daljinskom upravljaču pritisnite i pridržite taster "2" za isključivanje ventilatora 3-5 sekundi, začuće se kratak "beep" zvuk i time je ventilator uparen sa daljinskim upravljačem. Ventilator možete upravljati daljinskim upravljačem. Sa tasterom "11" moguće je birati kontra smer. **PAŽNJA! Kontra smer se sme menjati isključivo u isključenom stanju dok elise miruju!** Nepažnja odovodi do nezgode i oštećenja motora! Leti se preporučuje da ventilator duva prema plafonu, tako se može postići prijatno strujanje vazduha. Zimi ventilator podesite da duva prema dole i time topao gornji sloj vazduha gura prema dole.

## ODLAGANJE AKUMULATORA I BATERIJA

Istrošeni akumulatori i baterije ne smeju se tretirati sa ostalim otpadom iz domaćinstva. Korisnik treba da se stara o pravilnom i bezbednom odlaganju istrošenih baterija i akumulatora. Na ovaj način štitite okolinu, obezbedite da se baterije i akumulatori na pravilan način recikliraju.

## ČIŠĆENJE I ODRŽAVANJE

U zavisnosti od uslova rada i zaprljanosti ventilator se redovito mora čistiti, minimum mesečno jedan put.

1. Pre čišćenja isključite osigurač na kojem se nalazi ventilator!
2. Vlažnom krpom očistite ventilator sa spoljne strane. Ne koristite agresivna hemijska sredstva! Obratite pažnju da ništa ne ucuri u uređaj!
3. Ventilator nakon čišćenja ponovo pustite u rad!

## OTKLANJANJE GREŠKE

Greška	Moguće rešenje nastale greške
Ventilator se ne uključuje.	Proverite mrežno napajanje!
Ventilator ne reaguje na komande daljinskog upravljača.	Zamenite baterije u daljinskom upravljaču.

## NAPOMENE

1. Montažu i povezivanje sme da radi samo stručna osoba!
2. Zabranjena upotreba u prostorijama gde mogu biti prisutni zapaljivi gasovi ili prašina! Ne koristite ga u blizini zapaljivih materijala!
3. Upotrebljivo samo uz konstantan nadzor!
4. Zabranjena upotreba u prisustvu dece bez nadzora!
5. Uređaj je predviđen za rad u suvim okolnostima!! Štitite ga od pare (primer kupatilo, bazen)!
6. ZABRANJENA upotreba u blizini kade, umivaonika, saune, bazena!
7. Zabranjena upotreba u motornim vozilima ili skućenim prostorima (< 5 m2) (primer lift)!
8. Kontra smer se sme aktivirati samo u isključenom stanju u suprotnom mogu da se izazovu oštećenja i kvar motora!
9. Nije pogodan za redno povezivanje.
10. Ukoliko primetite neke nepravilnosti pri radu, odmah ga isključite iz struje!
11. Obratite pažnju da kroz otvore ništa ne upadne ili ucuri u uređaj.
12. Štitite od prašine, pare, vlage, direktnog uticaja sunca i direktne toplote!
13. Pre čišćenja uređaja i zamene sijalice isključite struju isključivanjem osigurača na kojem se uređaj nalazi!
14. Uređaj ni priključni kabel nikada ne dodirujte mokrim ili vlažnim rukama!
15. Uređaj se sme priključiti samo na mrežu 230V~ / 50Hz!
16. Ovaj ventilator je namenjen za kućnu upotrebu, nije predviđena za industrijsku ili profesionalnu upotrebu!
17. Zamenu baterije treba da radi odrasla osoba!
18. Prilikom zamene baterija, obratite pažnju na polaritete!
19. Baterije koje se postavljaju, treba da su istog tipa i stanja!

20. Nakon zamene baterije, fiksirajte poklopac!
21. Ukoliko duže vreme ne koristite uređaj, izvadite baterije!
22. Ako iz baterija slučajno iscuri kiselina, obucite zaštitne rukavice i krpom očistite ležište baterije!
23. Praznu bateriju odmah izvadite iz uređaja!
24. Pažnja! Nepropisno postavljanje baterija može da prouzrokuje eksplozije!
25. Baterije ne izlagajte toploti i direktnom suncu! Baterije je zabranjeno rastaviti, bacati u vatru ili ih kratko spojati!
26. Nepunjive baterije je zabranjeno puniti! Opasnost od eksplozije! Umesto baterija ne koristite akumulatore pošto im se napon i kapacitet znatno razlikuju od baterija!
27. Nemojte direktno da varite ili lemite ništa na baterija!
28. Nekorištene baterije skladištite u originalnoj ambalaži, držite ih dalje od metalnih predmeta. Već otpakovane baterije ne mešajte!
29. Zbog konstantnog unapređenja, tehnički podaci i izgled mogu biti promenjeni bez prethodne napomene.
30. Aktualno uputstvo za upotrebu uvek možete naći na adresi [www.elementa.rs](http://www.elementa.rs).
31. Za greške nastale prilikom štampe ne odgovaramo, i unapred se izvinjavamo.

#### TEHNIČKE KARAKTERISTIKE

Napajanje ventilatora: 220-240 V~ / 50-60 Hz / 64 W

Napajanje daljinskog upravljača: 2 x 1.5V AAA baterije (nisu u sklopu)

Razred zaštite: I.

Temperatura okoline: ta +10 - +40 °C

Snaga led izvora svetlosti: 24W

Boja svetlosti: 3000K / 4000K / 6500K

Dimenzije: Ø 132 x 48 cm

Masa: 6.8 kg

Maksimalni protok vazduha: F = 167,17 m<sup>3</sup> / min

Ulazna snaga ventilatora: P = 40,94 W

Odnos snage: SV = 5,40 (m<sup>3</sup> / min) / W

Potrošnja u stanju pripravnosti: PSB = 0,42 W

Buka: LWA = 57,59 dB(A)

Najveća brzina vazduha: c = 2,10 m / sec

Standard merenja za određivanje vrednosti: IEC 60879:2019

Oznaka: CFB035L-3/40  
Proizvođač: Elementa d.o.o.  
Zemlja porekla: Kina  
Uvoznik za Srbiju: Elementa d.o.o.  
Srbija, Subotica, Jovana Mikića 56  
Telefon: 024/686-270  
[www.elementa.rs](http://www.elementa.rs)

#### LED izvor svetlosti nije zamenljiv!



Opasnost od strujnog udara! Zabranjeno rastavljati uređaj i njegove delove prepravljati! U slučaju bilo kojeg kvara ili oštećenja, odmah isključite uređaj i obratite se stručnom licu!



Nakon isteka radnog veka ovog proizvoda, proizvod ne bacajte sa otpadom iz domaćinstva. Elektronski otpad se predaje u reciklažne centre tog tipa. Ovim postupkom štite okolinu, vaše zdravlje i zdravlje ostalih. O reciklažnim centrima se informišite u prodavnici gde ste ovaj proizvod kupili.