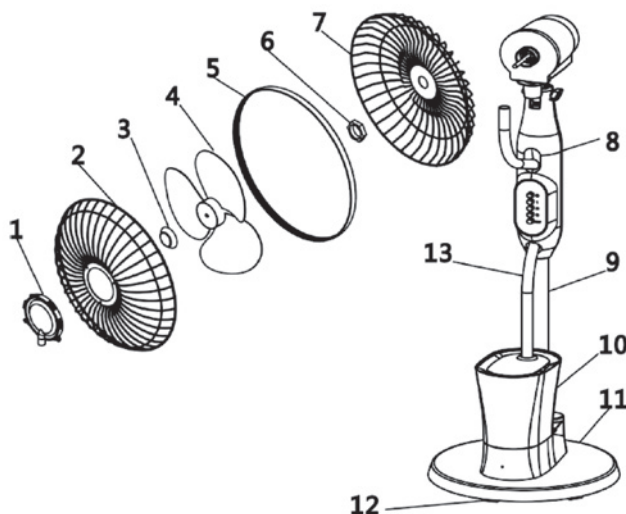


Pre prve upotrebe radi bezbednog i tačnog rada pažljivo pročitajte i proučite ovo uputstvo. Sačuvajte uputstvo! Originalno uputstvo je pisano na srpskom jeziku. Ovaj uređaj nije predviđen za upotrebu licima sa smanjenom mentalnom ili psihofizičkom mogućnošću, odnosno neiskusnim licima uključujući i decu, deca starija od 8 godina smeju da rukuju ovim uređajem samo u prisustvu odrasle osobe ili da su upućena u bezbedno rukovanje i svesna su svih opasnosti pri radu. Deca se ne smeju igrati sa ovim proizvodom. Korisničko održavanje i čišćenje ovog proizvoda deca smeju da vrše samo u prisustvu odrasle osobe.

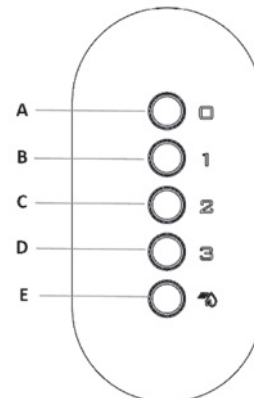
DELOVI UREĐAJA:

1. prsten isparivača
2. prednja mrežica
3. matica za fiksiranje lopatice
4. lopatica ventilatora
5. prsten za spajanje mrežice
6. matica za fiksiranje mrežice
7. zadnji deo mrežice
8. telo uređaja
9. noseći stub
10. ultrazvučni oscilator sa rezervoarom
11. postolje
12. točkovi

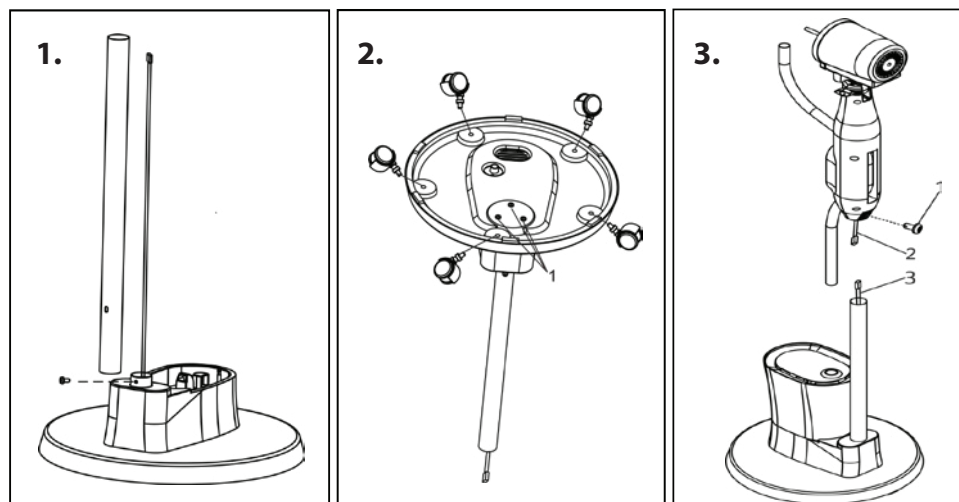


KONTROLNI PANEI:

- A. 0 (isključeno)
- B. 1 (mala brzina)
- C. 2 (srednja brzina)
- D. 3 (najveća brzina)
- E. funkcija isparivanja



SKLAPANJE UREĐAJA



Na osnovu **skice 1**, pratite uputstva u nastavku. Proverite da li su svi delovi na broju.

1. Prvo postavite cev u postolje, istovremeno provlačite žice sa brzom spojnicom. Donji deo cevi je mesto gde je ovalni otvor za šaraf. Dobro ga pritisnite, a zatim ga pričvrstite šarafom sa donje strane.

2. Postavite čvrsti gumeni teg na dno postolja, pričvrstite ga sa 3 šarafa (M5x25). Gurnite plastične navlake na osovine točkova i pritisnite ih na svoje mesto.

3. Otpustite šaraf na dnu kućišta uređaja, povežite žice sa brzom spojnicom. Postavite telo uređaja na cev i pričvrstite ga vijkom na dnu. Postavite rezervoar za vodu na ultrazvučni ovlaživač kao što je prikazano.

4. Zadnji deo mrežice (7) postavite na osovinu motora i zategnite šaraf za fiksiranje mrežice (6). Lopatice (4) stavite na osovinu motora, lopatice fiksirajte maticom za lopaticu (3).

5. Prednji (2) i zadnji deo mrežice (7) spojite i fiksirajte prstenom (5).

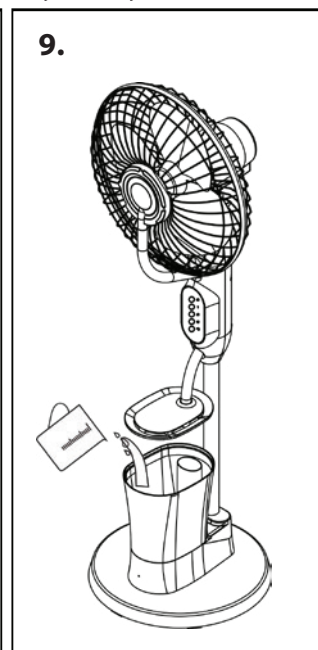
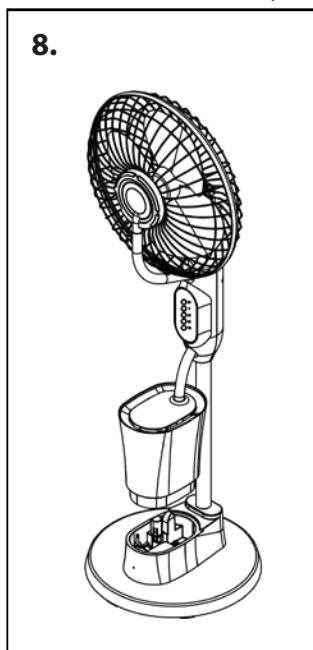
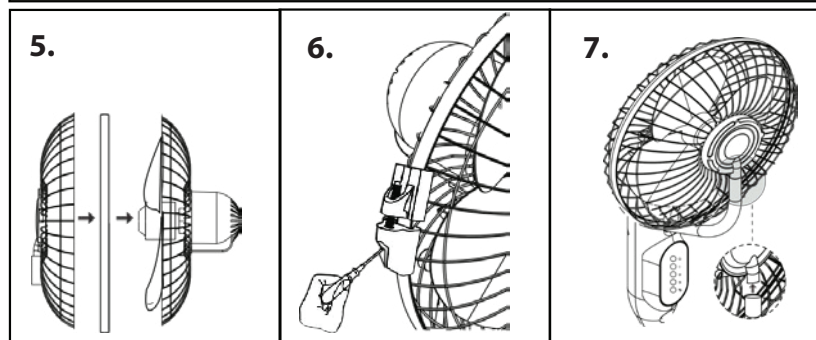
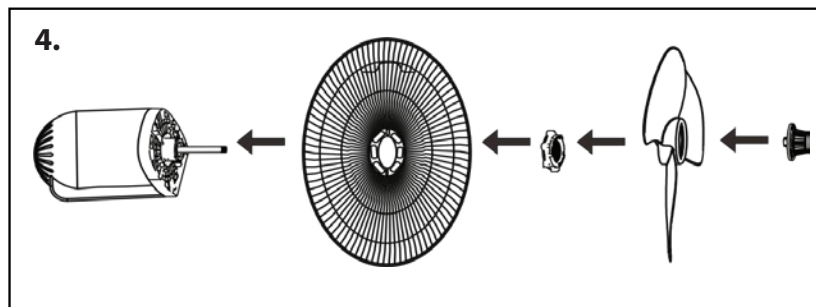
6. Zategnite šaraf prstena.

7. Cev isparivača (13) spojite sa prstenom isparivača (1).

8. Donji deo cevi montirajte na poklopca isparivača.

9. Napunite rezervoar za vodu vodom, do oznake MAX koja je napisana na unutrašnjoj strani rezervoara za vodu. Koristite demineralizovanu vodu koja ne sme biti toplija od 50 °C. Zabranjena sipanje drugih tečnosti osim vode kao što su npr. ulja, hemikalije ili drugi aditivi! Prilikom punjenja/dolivanja rezervoara obavezno isključite uređaj iz struje!

10. Sada uređaj možete uključiti u struju.



FUNKCIONISANJE I PUŠTANJE U RAD

Uređaj uključite u standardnu strujnu utičnicu 230 V~ / 50 Hz. Tasterom "1" se uključuje ventilator sa najmanjom brzinom. Tasterom "2" srednjom, tasterom "3" sa najvećem brzinom. Tasterom se aktivira ultrazvučni isparivač, u ovom slučaju svetli zelena LED dioda. Ukoliko je rezervoar vode ispražnjen, počecé da svetli crvena LED dioda i isparavanje će da prestane. Isparivač može da radi i bez ventilatora, međutim pritiskom na taster "0" i ova se funkcija isključuje. U slučaju nestanka struje, uređaj gubi sva podešavanja i biće u pripravnom stanju nakon povratka struje. Ventilator se isključuje sa tasterom "0".

Oscilacija

Ventilator ima funkciju oscilacije koju možete uključiti prekidačem za oscilaciju pritiskom ka dole (Skica 2 "1"). Za zaustavljanje oscilacije (kada je glava u željenom položaju) potrebno je da izvučete prekidač.

Podešavanje nagiba glave

Kako biste podesili nagib glave ventilatora potrebno je da popustite plastičnu maticu koja se nalazi sa desne strane glave ventilatora (skica 2 "2"), zatim možete podesiti ugao pomeranjem glave na gore ili na dole (skica 2 "3"). Nakon podešavanje nagiba zategnite plastičnu maticu kako bi ste fiksirali glavu ventilatora.

ČIŠĆENJE

U zavisnosti od uslova rada i zaprljanosti ventilator se redovno mora čistiti, minimum mesečno jedan put.

1. Pre čišćenja izvlačenjem utikača iz zida isključite uređaj iz struje!
2. Pažnja! Kada je ventilator isključen, uklonite prvi deo zaštitne mrežice!
3. Vlažnom krpom očistite ventilator sa spoljne strane. Ne koristite agresivna hemijska sredstva! Obratite pažnju da ništa ne uciri u uređaj!
4. Uklonite rezervoar za vodu iz ultrazvučnog ovlaživača (Skica 3). Pomerite uređaj na mesto gde voda može da iscuri iz njega. Izvucite čep za ispuštanje vode (skica 3 "1"), ispusite vodu iz uređaja. Očistite unutrašnjost uređaja suvom krpom koja ne ostavlja dlaciće.
5. Pažnja! Kada je ventilator isključen, ponovo postavite zaštitnu mrežicu na ventilator!
6. Vratite ventilator u funkciju!

Odstranjivanje kamenca

U slučaju upotrebe tvrde vode vremenom mogu nastati naslage kamenca na delovima uređaja koji su u kontaktu sa vodom. Naslaga kamenca sprečava pravilan rad oscilatora.

Preporučujemo da:

1. Koristite destilovanu vodu.
2. Nedeljno čistite oscilator i rezervoar vode.
3. Često menjate vodu.
4. Ukoliko duže vreme ne koristite uređaj, ispraznite rezervoar i uređaj skladištite suv.

Čišćenje rezervoara i odstranjivanje kamenca

1. Isključite uređaj i isključite ga iz struje.
2. Blagim sirćetnim rastvorom (1 supena kašika sirćeta u 1 čašu vode) isperite rezervoar, potom ga isperite i čistom vodom.

Čišćenje oscilatora i odstranjivanje kamenca

1. Isključite uređaj i isključite ga iz struje.
2. Stavite 5-10 kapi sirćeta u oscilator (skica 3 "2"), sačekajte 2-5 minuta.
3. Malim mekanim predmetom, na primer štapićem za uši pažljivo prebršite površinu oscilatora.
4. Isperite ga čistom vodom.

OTKLANJANJE GREŠKE

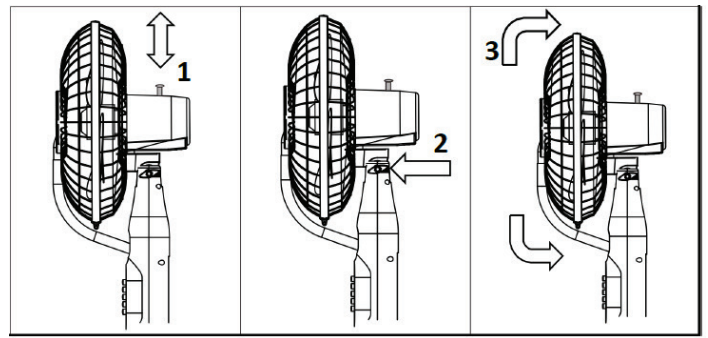
Greška	Moguće rešenje nastale greške
Ventilator se ne uključuje.	Proverite mrežno napajanje.
Ne radi isparivač.	Napunite rezervoar vodom. Odstranite kamenac.

NAPOMENE

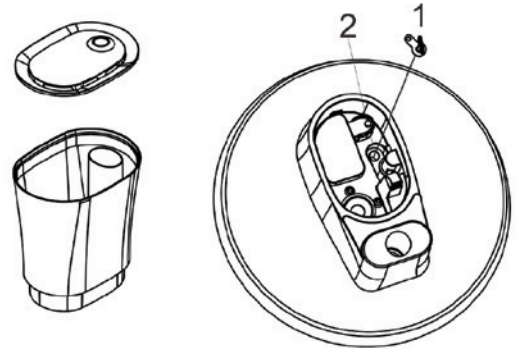
1. Uverite se da uređaj nije oštećen u toku transporta!
2. Zabranjena upotreba u prostorijama gde mogu biti prisutni zapaljivi gasovi ili prašina! Ne koristite ga u blizini zapaljivih materijala!
3. Upotrebljivo samo uz konstantan nadzor!
4. Zapamtite da visoka vlažnost može podstaći rast bioloških organizama u okruženju.
5. Pažnja: Mikroorganizmi koji mogu biti prisutni u vodi ili okolini u kojoj se uređaj koristi ili skladišti mogu rasti u rezervoaru za vodu, dospeti u vazduh, što može izazvati veoma ozbiljan rizik po zdravlje ako se voda ne promeni i rezervoar se ne čisti svaka 3 dana.
6. Ne dozvolite da područje oko ovlaživača bude vlažno ili mokro. Ako dođe do vlage, smanjite snagu ovlaživanja. Ako se vlažnost ne može smanjiti, koristite ovlaživač povremeno. Ne dozvolite da se upijajući materijali kao što su tepisi, zavese, tkanine ili stolnjaci pokvase.
7. Nikada ne ostavljajte vodu u rezervoaru za vodu kada se uređaj ne koristi.
8. Zabranjena upotreba u prisustvu dece bez nadzora!
9. Uređaj je predviđen za rad u suvim okolnostima! Štitite ga od pare (primer kupatilo, bazen)!
10. ZABRANJENA upotreba u blizini kade, umivaonika, saune, bazena!
11. Zabranjena upotreba u motornim vozilima ili skućenim prostorima (< 5 m²) (primer lift)!
12. Oko isparivača ostavite slobodnog mesta najmanje 1m od zidova, zavesa, drugih

Tehničke karakteristike:

Napajanje: 220 -240 V~ / 50/60 Hz / 75 W
Razred zaštite: II
Maksimalni protok vazduha: F = 37,92 m³/min
Ulazna električna snaga ventilatora: P = 46 W
Odnos snage: SV = 0,82 (m³/min)/W
Potrošnja u stanju pripravnosti: PSB = 0,18 W
Buka: LWA = 56,7 dB(A)
Najveća brzina vazduha: c = 2,73 m/sec
Standard merenja za određivanje vrednosti: EN IEC 60879:2019
Dimenzije: 127x43x40 cm
Kapacitet rezervoara za vodu: 2.8L
Dužina priključnog kabela: 1.68m
Masa: 8kg (sa praznim rezervoarom)



Skica 2.



Skica 3.



Nakon isteka radnog veka ovog proizvoda, proizvod ne bacajte sa otpadom iz domaćinstva. Elektronski otpad se predaje u reciklažne centre tog tipa. Ovim postupkom štitite okolinu, vaše zdravlje i zdravlje ostalih. O reciklažnim centrima se informišite u prodavnici gde ste ovaj proizvod kupili.



Ukoliko se ošteti priključni kabel, zamenu može da izvrši samo ovlašćeno lice uvoznika ili slična kvalifikovana osoba!



Rizik od strujnog udara! Zabranjeno rastavljati uređaj i njegove delove prepravljati! U slučaju bilo kojeg kvara ili oštećenja, odmah isključite uređaj i obratite se stručnom licu!



Rezervoar čistite svaka 3 dana!

tekstilnih predmeta i nameštaja!

13. Rezervoar isparivača se sme napuniti isključivo dok je uređaj isključen iz struje.
14. Rezervoar isparivača se sme napuniti isključivo sa demineralizovanom ili destilovanom vodom koja ne sme biti toplija od 50°C.
15. Uređaj napunjen vodom ne obarajte i pažljivo ga pomerajte da se voda ne bi prosula.
16. Pre premeštanja uređaj uvek isključite iz struje!
17. Ukoliko duže vreme ne koristite uređaj, isključite ga iz struje i potom ispraznite rezervoar!
18. Ispraznite i očistite uređaj pre skladištenja. Očistite uređaj pre sledeće upotrebe.
19. Ukoliko primetite neke nepravilnosti pri radu, odmah ga isključite iz struje!
20. Obratite pažnju da kroz otvore ništa ne upadne ili uciri u uređaj.
21. Štitite od prašine, pare, vlage, direktnog uticaja sunca i direktne toplote!
22. Pre čišćenja uvek isključite uređaj iz struje!
23. Uređaj ni priključni kabel nikada ne dodirujte mokrim ili vlažnim rukama!
24. Uređaj se sme uključivati samo u utičnicu 230 V~ / 50 Hz!
25. Priključni kabel odmotajte do kraja!
26. Priključni kabel ne sprovodite preko uređaja!
27. Priključni kabel ne sprovodite ispod tepiha itd.!
28. Uređaj tako postavite da priključni kabel uvek bude lako dostupan!
29. Priključni kabel tako sprovodite da se neko ne bi zakačio za njega!
30. Zbog konstantnog unapređenja, tehnički podaci i izgled mogu biti promenjeni bez prethodne najave.
31. Aktuelno uputstvo za upotrebu možete pronaći na adresi www.elementa.rs.
32. Za eventualne štamparske greške ne odgovaramo i unapred se izvinjavamo.
33. Dozvoljeno za upotrebu samo u privatne svrhe, nije za profesionalnu upotrebu!

IZJAVA

Ovaj proizvod ima antibakterijski rezervoar za vodu, prema izveštaju o laboratorijskom testiranju Bureau Veritas Consumer Products Services Co., Ltd. br. ARJI-EGZ-P23030427.

Oznaka: MSF409H
Proizvođač: Elementa d.o.o.
Zemlja porekla: Kina
Uvoznik: Elementa d.o.o.
Srbija, Subotica,
Jovana Mikića 56
Telefon: 024/686-270
www.elementa.rs